

SJCAM

EMPOWER YOUR DREAMS

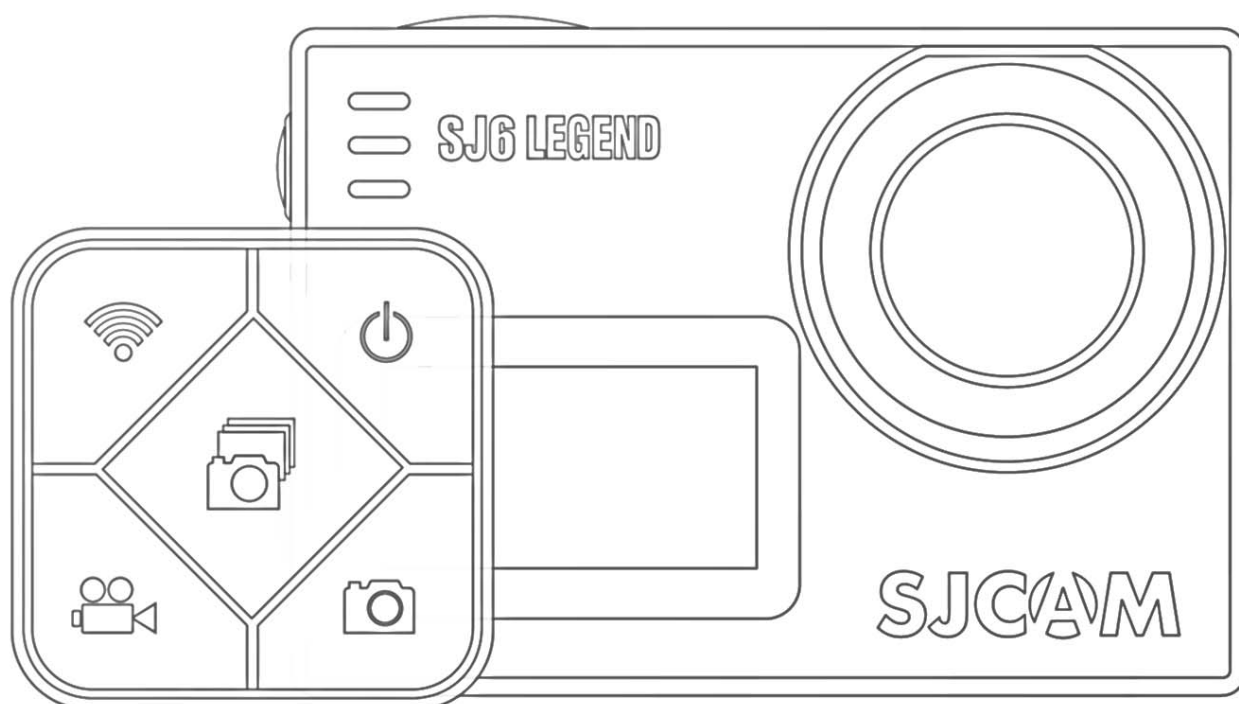
SMART RF/WIFI REMOTE

M20

| SJ6 LEGEND

| SJ6 LEGEND AIR

| SJ7 STAR



HASZNÁLATI ÚTMUTATÓ

[WWW.SJCAM.HU](http://www.SJCAM.HU)

SJCAM SJ Remote manual HU - 1. oldal

KÖSZÖNTÉS

Köszönjük, hogy SJCAM terméket választott! Kérjük, használatba vétel előtt olvassa el figyelmesen ezt a használati utasítást,

BIZTONSÁGI FIGYELMEZTETÉSEK

Mindig tartsa be az alábbi előírásokat a készülék használata során. Ezzel csökkentheti tűz, áramütés és egyéb balesetveszély kockázatát.

- A készülék érzékeny műszaki eszköz, kérjük, óvja a leejtéstől és ütődésektől.
- Kérjük, ne tegye ki a készüléket erős elektromágnesességnek, ill. rádióhullámoknak. Ezek a készülék meghibásodását vagy az elkészült felvételek megsérülését okozhatják.
- Ne tegye ki a készüléket szélsőségesen magas vagy alacsony hőmérsékletnek, valamint tűző napsugárzásnak.
- Ne hagyja a készüléket kisgyermek számára elérhető helyen.
- A készülék nem játék! Gyermek minden esetben kizárólag szülői felügyelet mellett használhatja! A készüléket és tartozékait, valamint a csomagolás részeit kisgyermek elől elzárva tartsa, mert a kis alkatrészek fulladást vagy egyéb sérülést okozhatnak!
- A készüléket hűvös és pormentes helyen tárolja.
- A készülék rögzítésekor mindig győződjön meg arról, hogy az eszközt stabilan rögzítette-e. A nem megfelelően rögzített készülék megsérülhet, valamint súlyos sérüléseket okozhat!

A készülék tisztítása

- A készülék külső felületét (a képernyő kivételével) nedves ruhával tisztíthatja meg.

MŰSZAKI JELLEMZŐK:

| | |
|-----------------|---|
| Méret: | 35 x 35 x 9,6 mm |
| Kompatibilitás: | SJCAM M20, SJ6 Legend, SJ6 Legend Air, SJ7 Star |
| Vízállóság: | 3 méterig (a fehér gombos régi modell nem vízálló) |
| Funkciók: | Ki/bekapcsolás, videó/fénykép, WiFi ki/bekapcsolás, sorozatfelvétel |
| Kivitel: | Selfie bottal vagy csuklópánttal |

Selfie bot (csak WiFi távirányító + selfie bot csomag esetén)

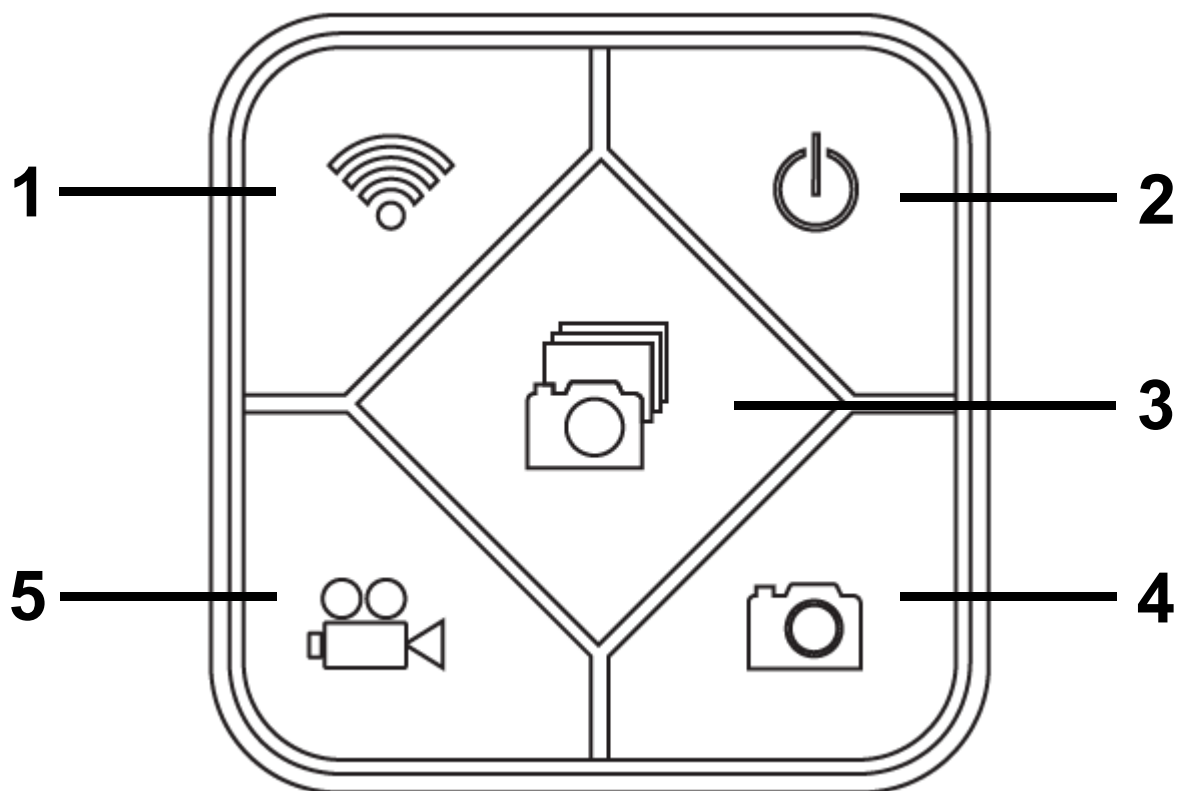
| | |
|--------------|---------------------------|
| Mérete: | 280-900 mm |
| Anyag: | Alumínium |
| Tömeg: | 0.1530kg |
| Csatlakozás: | Kamera, 1/4" állványmenet |

Karpánt (csak WiFi távirányító + karpánt csomag esetén)

| | |
|-------------------|-------------------|
| Anyag: | Rugalmas szilikon |
| Teljes hosszúság: | 263 mm |

Megjegyzés: A készülék tulajdonságai és műszaki jellemzői előzetes figyelmeztetés nélkül változhatnak folyamatos termékfejlesztésünk eredményeként vagy firmware frissítést követően.

KEZELŐSZERVEK:



- | | | | |
|---|----------------------|---|--|
| 1 | WiFi be/kikapcsolása | 4 | Exponáló gomb |
| 2 | Kamera kikapcsolása | 5 | Videó felvétel elindítása / leállítása |
| 3 | Sorozatfelvétel | | |

Megjegyzés:

Miután a távirányítót párosított a kamerával, többé már nem kell ezt megtennie, bekapcsolás után automatikusan párosodnak majd.

A távirányító hatótávolsága maximum 10 méter.

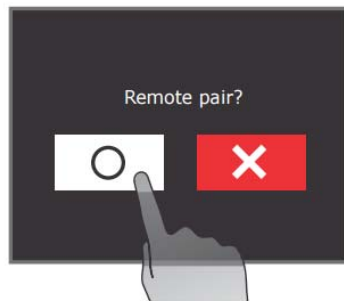
A távirányító nagyon energiatakarékos, mert csak akkor fogyaszt energiát, amikor megnyomja a gombot.

A távirányító CR2032-es lítium elemmel működik. A cseréhez vegye ki a felfogatóból a távirányítót, majd a hátoldalon forgassa el a fedlapot egy érmével a kinyiráshoz. Ügyeljen a cserénél a polarításra.

PÁROSÍTÁS



Húzza le a kamera kijelzőjén a gyorsmenüt (SJ6/SJ7), és válassza a távirányító ikonját.



Nyomja meg az **O** gombot a párosításhoz, az **X** gombot a visszatéréshez



Nyomja meg az 5 és 4 gombokat a távirányítón. Kész a párosítás.



Megfelelőségi nyilatkozat (Kivonat)

A forgalomba hozó kijelenti, hogy a készülék megfelel a rendeltetésszerű használatnak és az előírásoknak megfelelően termékmatricával, jótállási jeggyel és magyar nyelvű használati útmutatóval kerül forgalomba. A gyártó által közzétett nyilatkozat alapján a termék CE megfelelőségi jellel kerül a forgalomba a 79/1997.(XXII.31.) IKIM rendelet 5.§ (1) bekezdésének megfelelően.

Minőségtanúsítás

A forgalomba hozó tanúsítja, hogy a készülék a 2/1984. (III.10.) IpM-BkM. Sz. rendeletben előírtak szerint megfelel a leírásban szereplő műszaki jellemzőknek.

© 2017 Minden jog fenntartva a WayteQ Europe Kft. részére.

IMPORTŐR:

WayteQ

WAYTEQ EUROPE KFT. | 1097 Budapest, Gubacsi út 6.

Tel.: (+36-1) 21-73-632, (+36 1) 21-73-631 | Fax: (+36-1) 21-73-619

Email: info@wayteq.eu | Web: www.wayteq.eu