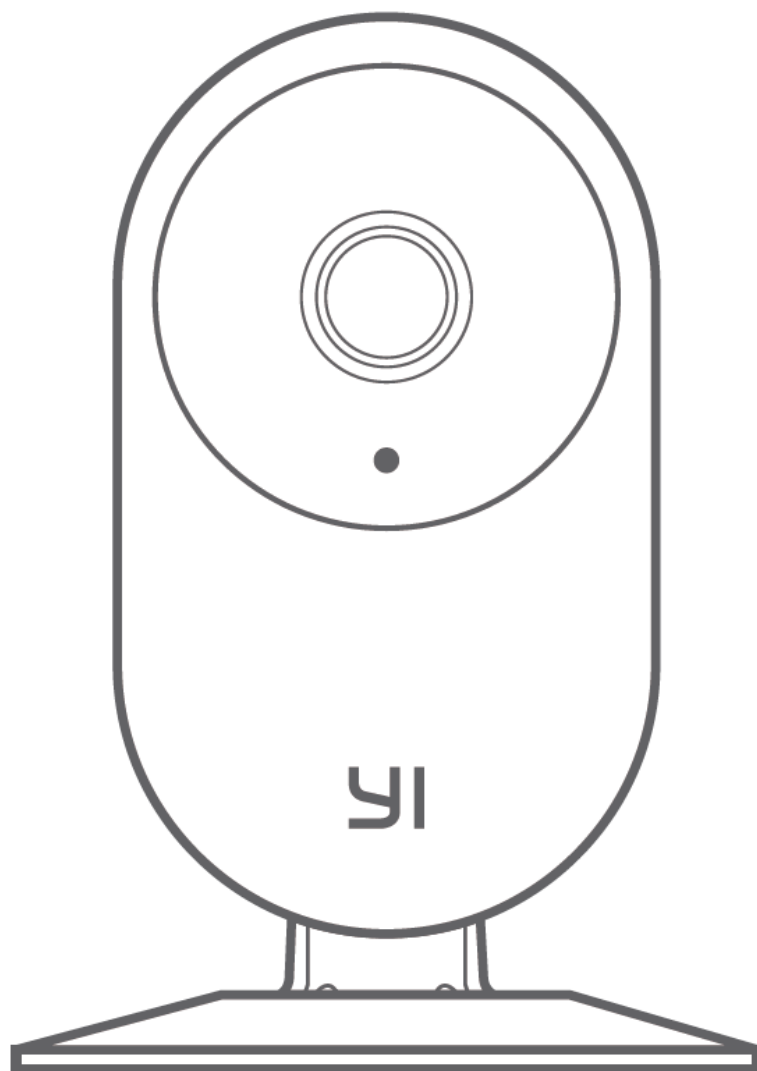




## HOME CAMERA otthoni WiFi kamera



# HASZNÁLATI ÚTMUTATÓ

WWW.YICAM.HU

## KÖSZÖNTÉS

Köszönjük, hogy YI terméket választott! Kérjük, használatba vétel előtt olvassa el figyelmesen ezt a használati utasítást, hogy a készüléket könnyen és egyszerűen tudja használni. A szolgáltatás minőségének fenntartása érdekében a használati utasítás tartalma megváltozhat! A készülék funkciói és tulajdonságai előzetes figyelmeztetés nélkül módosulhatnak! Amennyiben eltérést tapasztal, keresse fel weboldalunkat a legfrissebb információkért!

Ez a készülék egy nagy felbontású videó-, és kép felvételrögzítő eszköz, melynek segítségével megfigyelheti lakását, illetve rögzítheti az eseményeket, értesítéseket küldhet telefonjára.

## BIZTONSÁGI FIGYELMEZTETÉSEK

Mindig tartsa be az alábbi előírásokat a készülék használata során. Ezzel csökkentheti tűz, áramütés és egyéb balesetveszély kockázatát.

- A készülék érzékeny műszaki eszköz, kérjük, óvja a leejtéstől és ütődésektől.
- Kérjük, ne tegye ki a készüléket erős elektromágnesességnek, ill. rádióhullámoknak. Ezek a készülék meghibásodását vagy az elkészült felvételek megsérülését okozhatják.
- Ne tegye ki a készüléket szélsőségesen magas vagy alacsony hőmérsékletnek, valamint tűző napsugárzásnak.
- Kérjük, hogy márkás Micro SD memóriakártyát használjon a készülékkel. Az ismeretlen gyártók termékeinek támogatása nem garantált.
- Óvja a Micro SD kártyát mágnesességtől, mivel az a kártyán tárolt adatok sérülését okozhatja.
- Amennyiben a készülék töltése közben azt tapasztalja, hogy az eszköz túlmelegszik, esetleg füstöt vagy kellemetlen szagot bocsát ki, azonnal válassza le az elektromos hálózatról a tüzeselek megelőzése érdekében!
- Ne hagyja a készüléket kisgyermek számára elérhető helyen (különös tekintettel a töltés, folyamata alatt, ahol a töltéshez használt USB kábel sérülést vagy áramütést okozhat).
- A készülék nem játék! Gyermek minden esetben kizárólag szülői felügyelet mellett használhatja! A készüléket és tartozékait, valamint a csomagolás részeit kisgyermek elől elzárva tartsa, mert a kis alkatrészek fulladást vagy egyéb sérülést okozhatnak!
- A készüléket hűvös, száraz és pormentes helyen tárolja.
- Fontos felvételeiről minden esetben készítsen biztonsági másolatot! A gyártó cég nem vállal felelősséget az adatvesztésekért. A készülék szervizelését végző kijelölt szerviz adat-visszaállítást, adatmentést nem végez.
- A készülék rögzítésekor mindig győződjön meg arról, hogy az eszközt stabilan rögzítette-e. A nem megfelelően rögzített készülék megsérülhet, valamint sérüléseket okozhat!

## KARBANTARTÁS

- Karbantartás előtt húzza ki a készülékből az USB töltőkábelt.
- Tartsa távol a készüléket magas hőforrástól!
- Védje az USB kábelt és a hálózati töltő adaptert. Vezesse úgy a kábelt, hogy ne lehessen rálépni, illetve ne sértse meg rá vagy mellé helyezett más eszköz!
- Különösen figyeljen a kábelre a készülék csatlakozójánál!
- Húzza ki az esetlegesen használt adaptert (5V/1A) a hálózati tápforrásból, amikor nem használja azt a készülék üzemeltetéséhez.

## A készülék tisztítása

- A készülék külső felületét nedves ruhával tisztíthatja meg.
- Az ujjlenyomatok és egyéb szennyeződés eltávolításához használjon puha, sima felületű ruhát, mint pl. kamera lencsetisztító kendő

### Megjegyzés:

*A készülék tulajdonságai és műszaki jellemzői előzetes figyelmeztetés nélkül változhatnak folyamatos termékfejlesztésünk eredményeként vagy firmware frissítést követően.*

## TERMÉKJELLEMZŐK:

- Otthoni WiFi biztonsági kamera
- 720p HD felbontás, két utas hang, beépített hangszóró és mikrofon
- 111°-os széles látószögű objektív
- Okostelefonos alkalmazás, távoli hozzáférés bárholonnan
- Tevékenység észlelés és monitorozás, riasztás
- Rögzítés MicroSD memóriakártyára, amely távolról visszanezhető

## MŰSZAKI JELLEMZŐK:

Méret:	Ø 80 x 114 mm (talpon), 32,1 x 58,4 mm (központi egység)
Lencse anyaga:	Teljes üveg lencse
Látószög:	Horizontális: 92,7° Vertikális: 48,7° Diagonális: 111,2°
Videó képkocka:	20fps(1280*720)
Helyi tároló:	MicroSD memóriakártya 8 – 32 GB (nem tartozék)
Adatfolyam:	Adaptív stream, alkalmazkodik a sávszélességhez
Hang:	Kétirányú hangátvitel Beépített mikrofon és hangszóró
IR:	Beépített 8 db. infra LED 940 nm 5 méteres hatótávolság
Támogatott protokollok:	IPV4, UDP, TCP, HTTP, DHCP, P2P
Vezeték nélküli szabvány:	IEEE802.11b/g/n
Támogatott rendszerek:	Android 4.0+ / iOS7+

## A DOBOZ TARTALMA:

- YI Home Camera
- USB kábel
- 5V/1A USB hálózati töltő (EU)
- Használati útmutató
- Jótállási jegy

## Megfelelőségi nyilatkozat (Kivonat)

A forgalomba hozó kijelenti, hogy a készülék megfelel a rendeltetésszerű használatnak és az előírásoknak megfelelően termékmatricával, jótállási jeggyel és magyar nyelvű használati útmutatóval kerül forgalomba.

A gyártó által közzétett nyilatkozat alapján a termék CE megfelelőségi jellel kerül a forgalomba a 79/1997.(XXII.31.) IKIM rendelet 5.§ (1) bekezdésének megfelelően.

## Minőségtanúsítás

A forgalomba hozó tanúsítja, hogy a készülék a 2/1984. (III.10.) IpM-BkM. Sz. rendeletben előírtak szerint megfelel a leírásban szereplő műszaki jellemzőknek.

© 2016 Minden jog fenntartva a WayteQ Europe Kft. részére.

Gyártó: Shanghai Xiaoyi Technology Co.,Ltd.

6/F, Building E, No.2889 Jinke Road, Pudong District, Shanghai, China

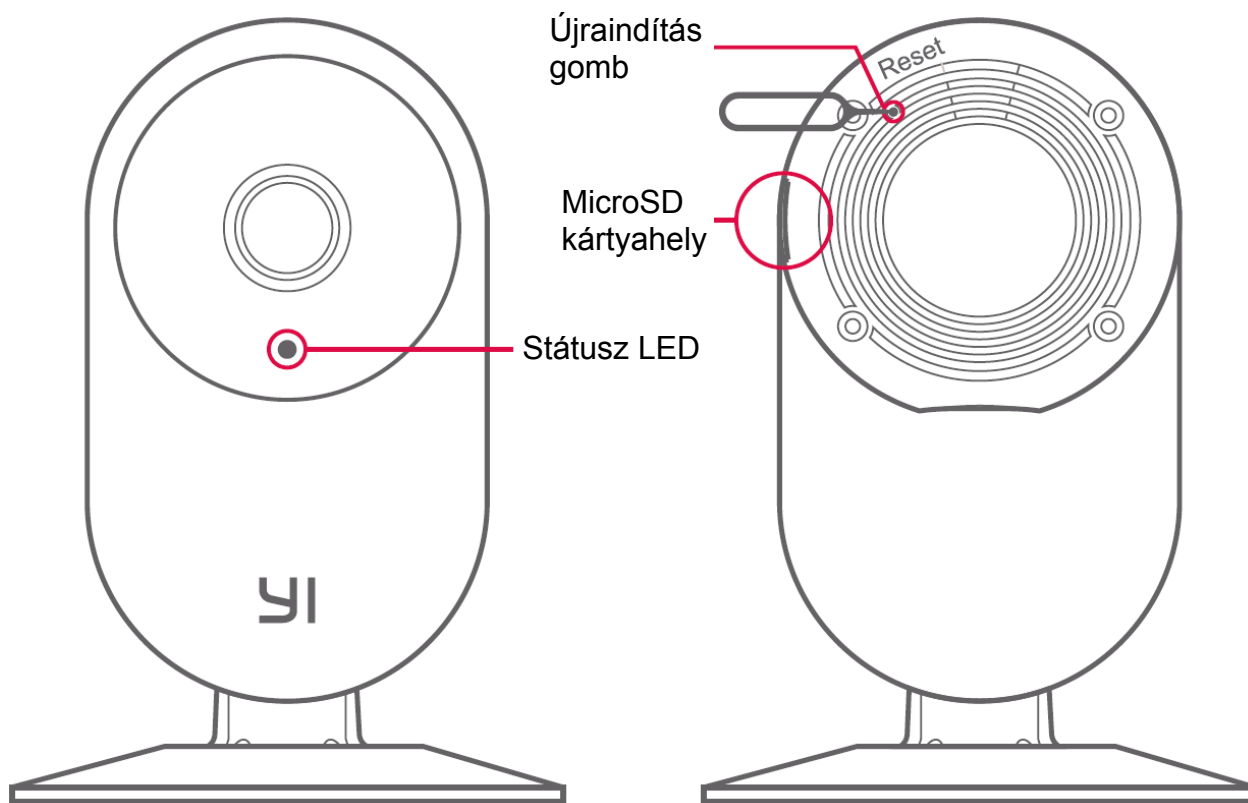
[www.yitechnology.com](http://www.yitechnology.com)

FCC ID:2AFIB-H1500A  
MSIP-CRM-stx-H1500A



H18 FG V2.0

## KEZELŐSZERVEK



### 1. AZ ALKALMAZÁS LETÖLTÉSE

Töltse le az alkalmazásboltból az Ön telefonja rendszerének megfelelő Yi HOME alkalmazást. Olvassa be az alábbi QR kódot, amelynek segítségével megtalálhatja azt közvetlenül. Amennyiben nem tudja a kódot leolvasni, az alkalmazás boltjában keressen rá a „YI HOME” kifejezésre.

## LETÖLTHETŐ APPLIKÁCIÓK (YI HOME):



### iOS alkalmazás letöltés

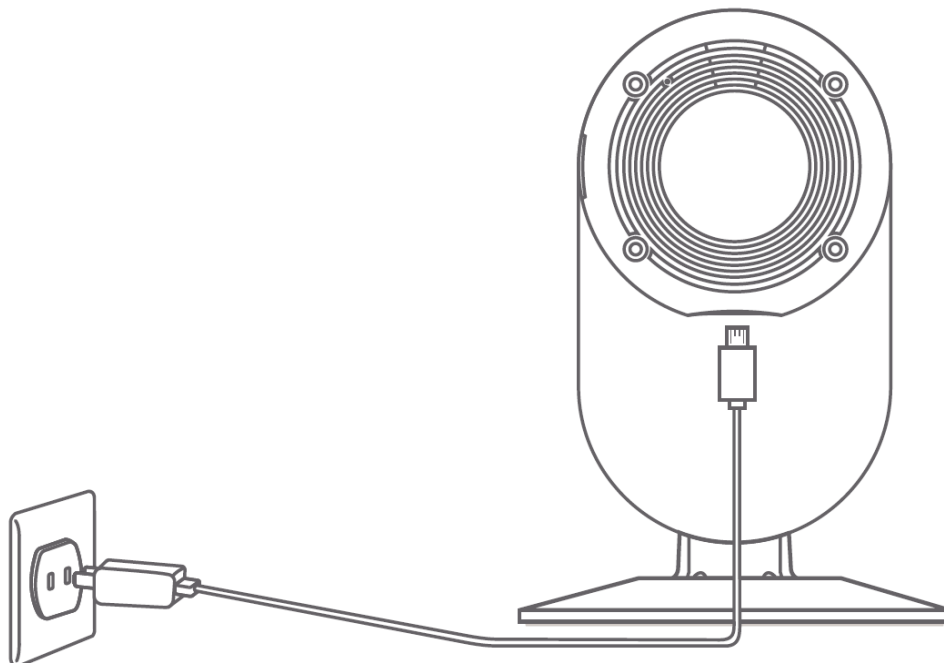
<https://itunes.apple.com/us/app/xiao-yi-zhi-hui-she-ying-ji/id1011626777?ls=1&mt=8>



### Android alkalmazás letöltés

<https://play.google.com/store/apps/details?id=com.ants360.yicamera.international>

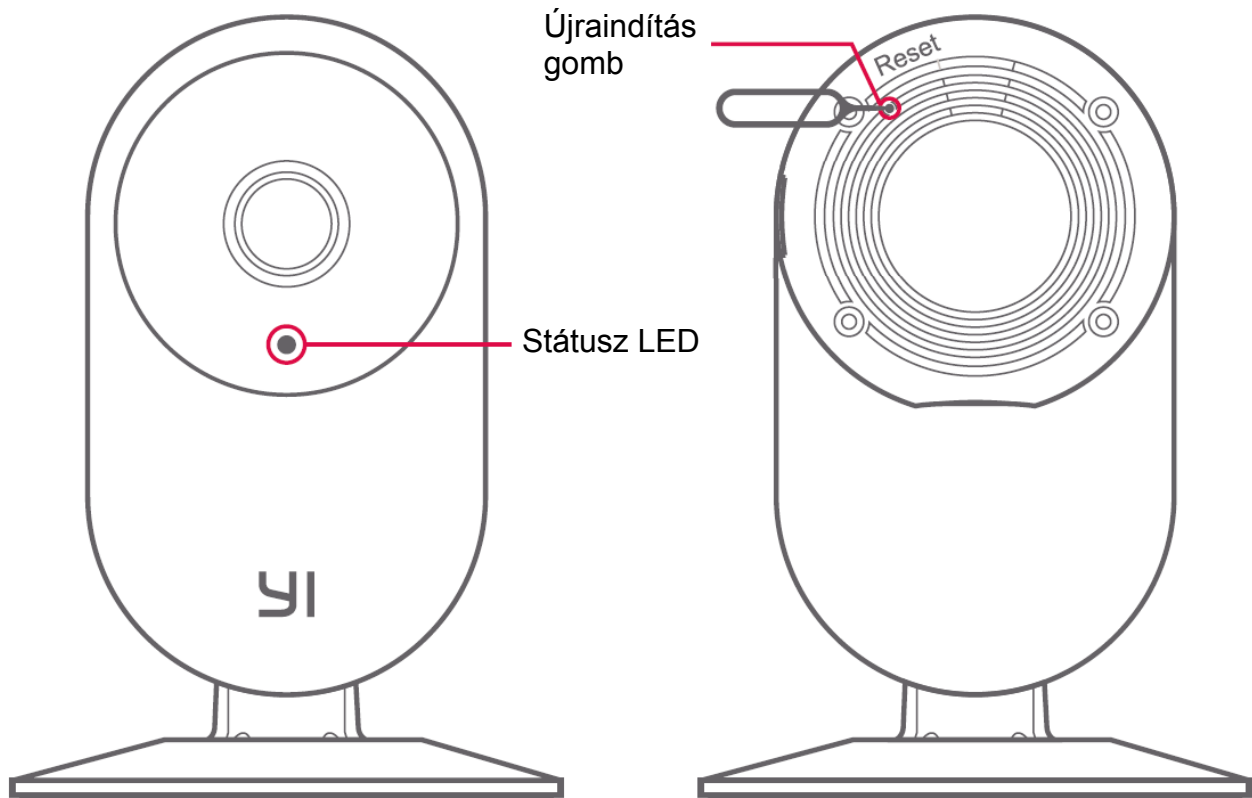
## 2. A KAMERA CSATLAKOZTATÁSA A HÁLÓZATHOZ



- a) Helyezze el a kamerát közel a WiFi routeréhez és győződjön meg róla, hogy a WiFi be van kapcsolva. Csatlakoztassa a mellékelt kábel MicroUSB végét a kamerába, majd a másik felét a mellékelt hálózati adapterbe illessze, ezután csatlakoztassa a konnektort a hálózati tápforráshoz.
- b) Várjon egy pár másodpercet, amíg a státusz LED a kamera elején nem kezd el sárgán villogni. Amennyiben a státusz LED nem villog, indítsa újra a készüléket a RESET gomb feliratú, süllyesztett gombbal. A legalkalmasabb erre a célra egy SIM tű vagy egy gémkapocs.
- c) Amennyiben sikerült az újraindítás, pár másodperc múlva kamera státusz LED-je sárgán kezd el villogni.

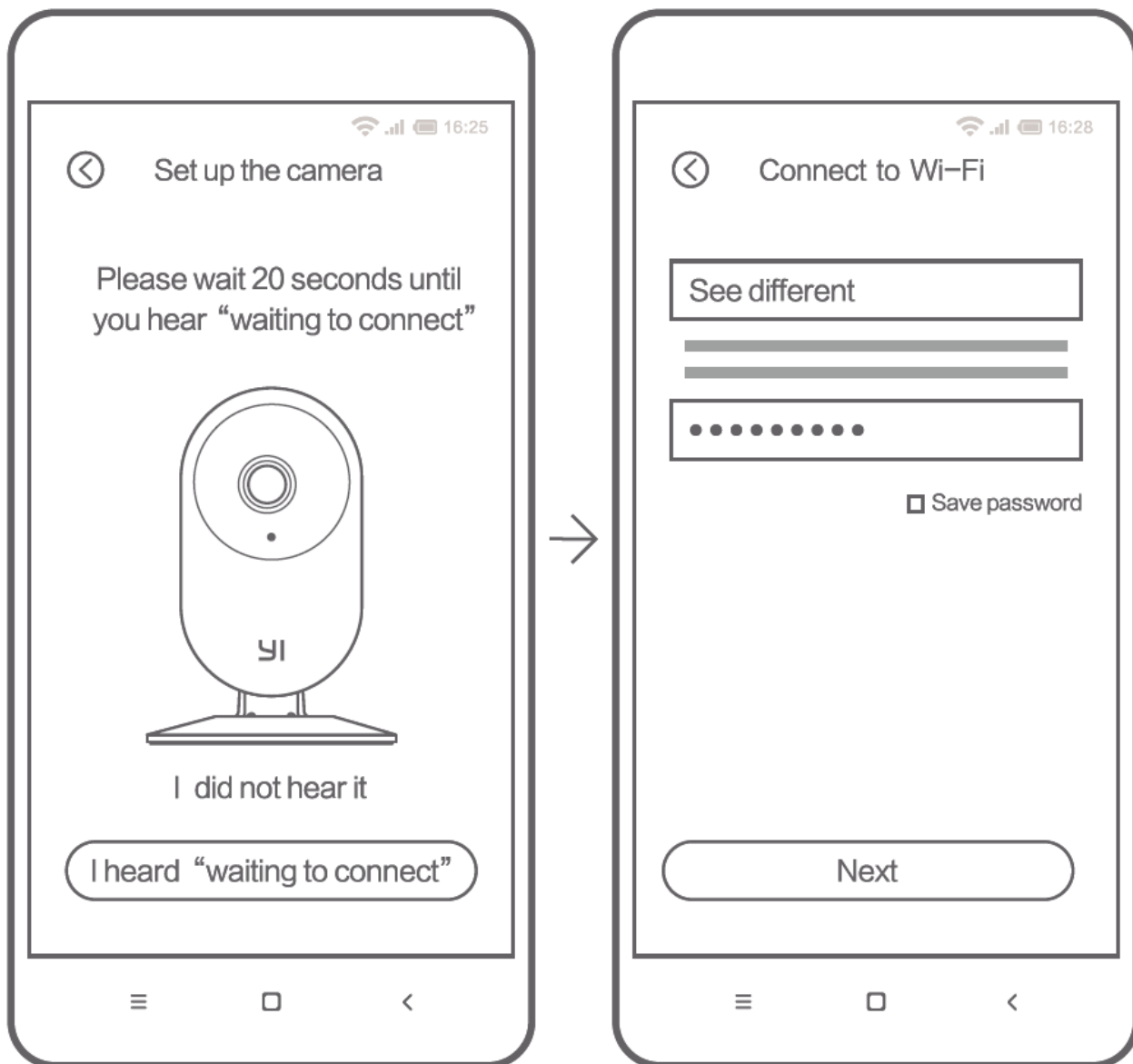
**Megjegyzés:**

*A helyi videó felvétel engedélyezéséhez helyezzen egy MicroSD memóriakártyát a kamerába. Minimum Class 4 vagy annál magasabb kártyát használjon a kamera kifogástalan működéséhez.*



### 3. KAMERA CCSATLAKOZTATÁSA A TELEFONHOZ

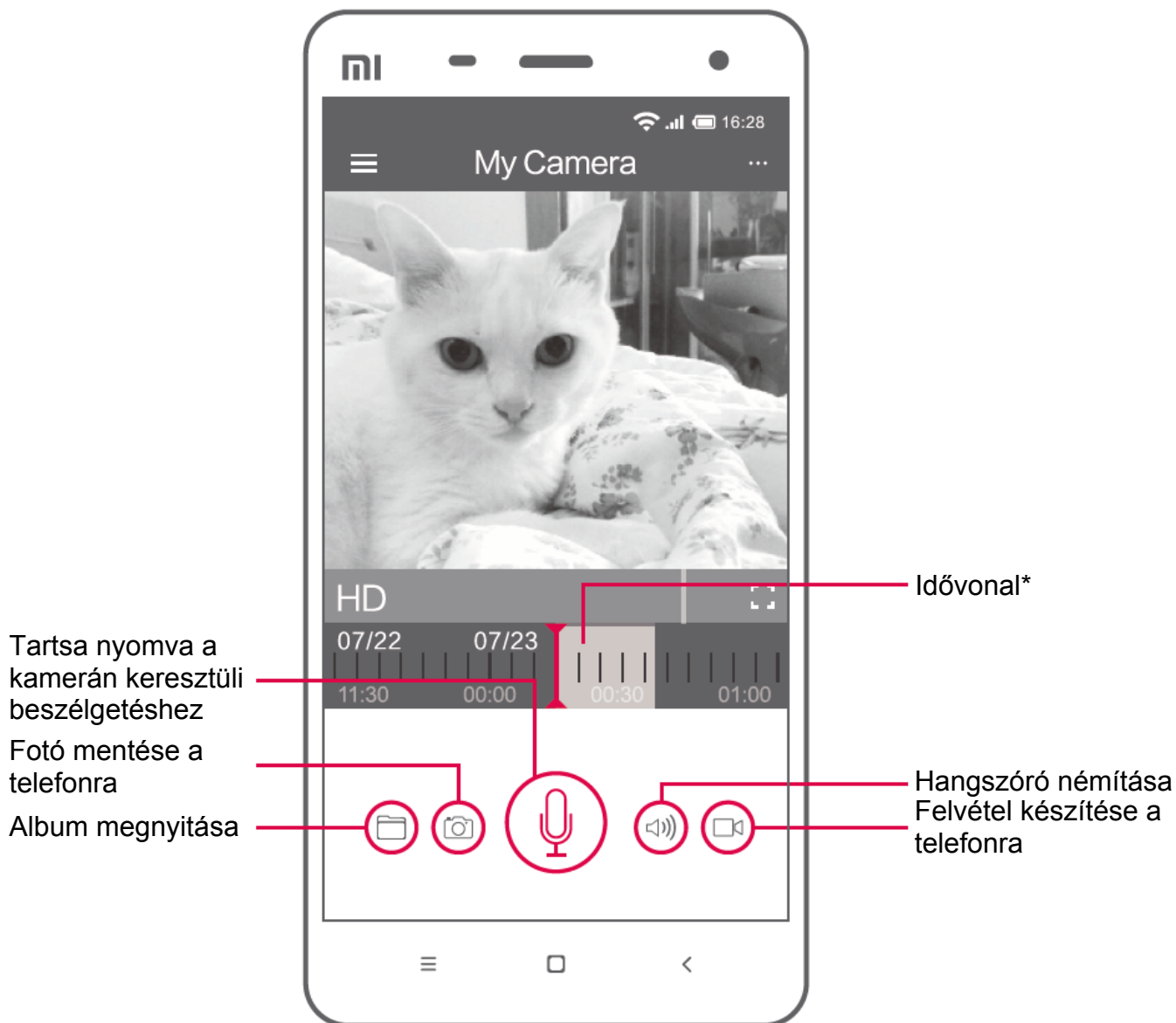
- Győződjön meg róla, hogy a kamera be van kapcsolva és a sárga státusz LED villog.
- Kövesse a beállítási procedúra lépéseit a telefonos applikációban.
- Egyszerre több kamerát is csatlakoztathat a készülékhez.



#### 4. ÉLŐKÉP MÓD HASZNÁLATA

a) Használja a YI HOME alkalmazást a valós idejű, távoli megfigyeléshez.

b) Készíthet felvételeket és menthet képet is



#### Megjegyzés:

Az idővonal / előzmények visszajátszása funkció MicroSD memóriakártyát igényel.

Támogatott memóriakártyák: 8 – 32 GB.

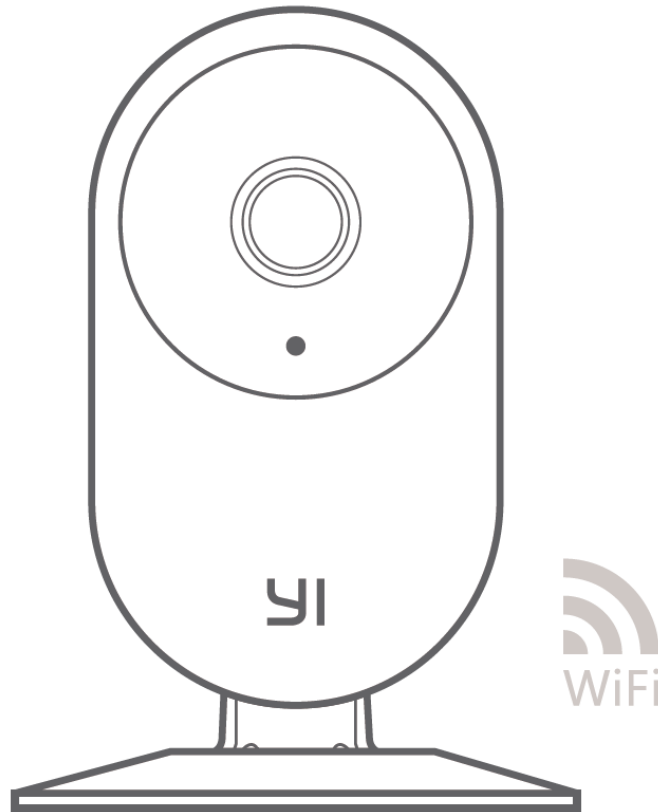
Megjegyzés: A mobil adatkapcsolat használata pluszköltséggel járhat Önnek. Kérjük, egyeztessen szolgáltatójával a részletek felől.



## 5. WIFI HÁLÓZAT VÁLTÁSA

Amennyiben WiFi hálózatot kell váltania, vagy frissítenie kell a használt hálózat WiFi jelszavát, kövesse ezeket az instrukciókat:

- Állítsa vissza a kamerát, indítsa újra egy gémkapoccsal. A süllyesztett RESET gombot tartsa nyomva, amíg a státusz LED újra fel nem villan.
- Nyissa meg a YI HOME alkalmazást és kövesse a beállítási instrukciókat, amelyek a telefon kijelzőjén megjelennek.



### Megjegyzés:

- Helyezze el a kamerát egy jól hozzáférhető helyen, ahol a WiFi jel erős, és kerülje a fém tárgyak közelségét.
- Ne tegye a kamerát pl. bútor mögé, mikrohullámú sütő közelébe, és olyan helyekre, ahol az USB kábel elhelyezése lehetséges.

**IMPORTŐR:**

**WayteQ**

WAYTEQ EUROPE KFT.

1097 Budapest, Gubacsi út 6.

Tel.: (+36-1) 21-73-632, (+36 1) 21-73-631 Fax: (+36-1) 21-73-619

Email: [info@wayteq.eu](mailto:info@wayteq.eu)

Web: [www.wayteq.eu](http://www.wayteq.eu)